



HAV OG VILD NATUR TÆT PÅ KØBENHAVN

I Tuborg Strandengs kuperede terræn vokser ikoniske bygninger op af landskabet, formet af elementerne og naturen. Resultatet er et enestående område, hvor du lever med fri adgang til både vandet og uberørte engarealer – tæt på København.

LIEBHAVERBOLIGER I EN NY LIGA
Tuborg Strandengs 100.000 m² er det allersidste kyststykke, der kan bebygges i Gentofte Kommune. Det er med sine store arealer, der er omskabt til vild engnatur, det eneste område af sin art til dato. De karakteristiske omgivelser, beliggenheden og det skulpturelle byggeri skaber kort sagt liebhaverlejligheder i en liga, som ikke før har været udbudt til leje i Danmark.



Området og byggeriet er skabt af den internationalt berømmede tegnestue, Lundgaard & Tranberg, som nu sikrer København et nyt arkitektonisk vartegn.





NYD LIVET I BAKKEDRAGET

I Bakkedraget bor du ved Øresund, samtidig med at du undgår besværet ved at skulle vedligeholde en villa. Her kan du morgenbade fra en af badetrapperne i stensætningen ved kysten – og sætte dit paddle board eller din kajak i vandet. Du kan naturligvis også bare nyde solen og udsigten på din altan eller tagterrasse, mens du indånder den friske luft og duften af engens vilde planter. Og har du båd, ligger Tuborg Havn i kort gåafstand.

ET SPÆNDENDE & ÅBENT GÅRDRUM

I det åbne gårdrums bakkede og vilde englandskab findes også små kultiverede planterum til at gå på opdagelse i samt indbyggede terrasseniveauer med vild beplantning. Her kan du bl.a. møde dine naboer, der som dig ønsker at bo ved vandet – i et område med en helt særlig atmosfære og byen lige ved hånden.



LYSE LIEBHAYER- LEJLIGHEDER

INDFLYTNING SEPTEMBER 2021.

- De tre bygninger i Bakkedraget rummer 124 luksuslejeboliger – og varierer i højde fra tre til seks etager med spændende spring i facaderne og delvist indeliggende altaner.
- De luksuriøse lejligheder er på 107-220 m² med tre til fem værelser.
- Mange af lejlighederne har flere altaner, terrasser og/eller tagterrasse.
- I flere lejligheder får du udover udsigt til vandet et spændende panoramisk 270° udsyn.
- Mulighed for leje af flere p-pladser – den 1. p-plads er gratis.
- Underjordisk p-kælder med direkte adgang til hver opgang – inkl. cykelkælder.





BYGNINGERNE I OMRÅDET

Tuborg Strandeng udgøres af Kysthusene 1-5, som ligger lige ved vandet, samt Bakkedraget, der ligger i det bakkede englandskab. Engang i fremtiden vil også en bygning med 32 eksklusive lejelejligheder skyde frem i det modsatte hjørne af strandengen.

EN ARKITEKTUR FORMET AF LANDSKABET

Bakkedragets bygninger forskyder sig i flere niveauer og etager – og ser ud, som om de er formet af det omkringliggende, bakkede landskab. Det kuperede terræn fortsætter også ind i stuelejlighederne, som har forskellige niveauer, trapper og ekstra loftshøjde mod gadeniveau.

Tværgående kantbånd i beton giver samtidig de robuste bygninger et vandret, lidt urbant udtryk. Og betonen tilføjer bygningen et lidt rå look, der henviser til områdets industrielle fortid som bryggeriareal.

MATERIALER I SAMSPIL MED NATUREN

Facadernes betonbånd har en bræddestruktur, der refererer til naturen. Murværkets teglsten er sandfarvede, så de peger på naturstenene ved vandet og kystområdets sand.

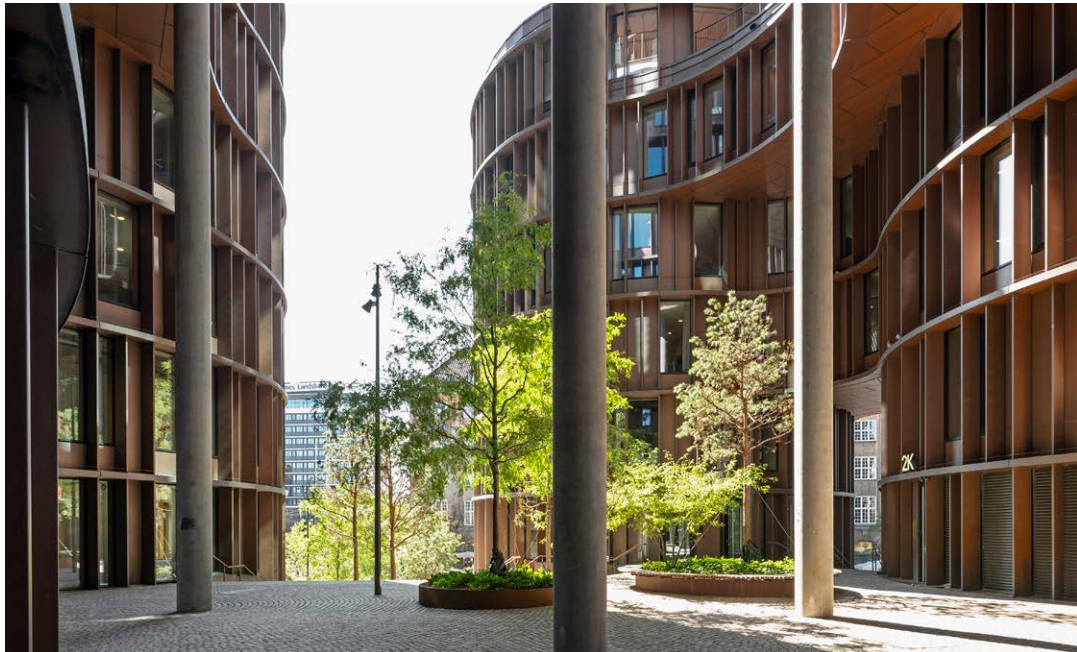
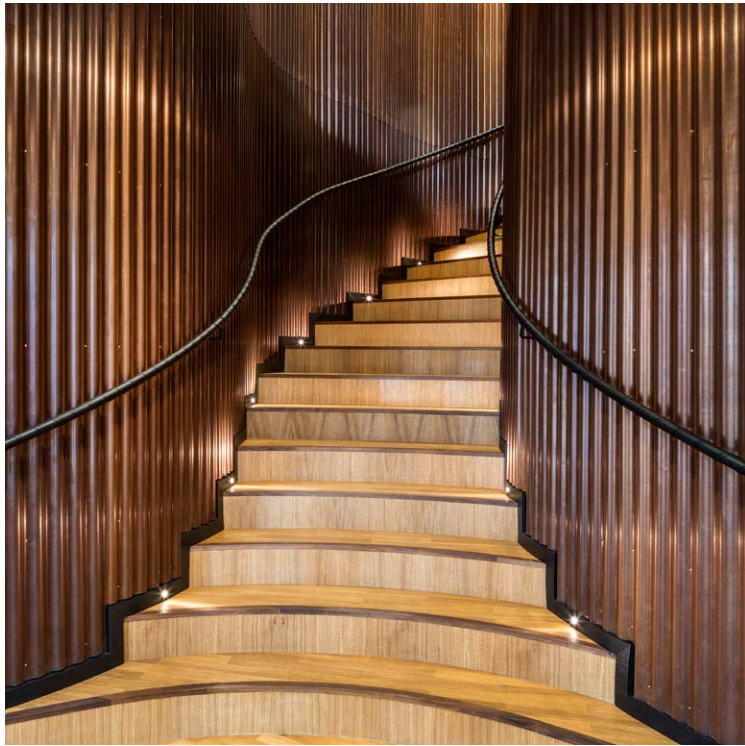






LUNDGAARD
& TRANBERG
ARKITEKTER

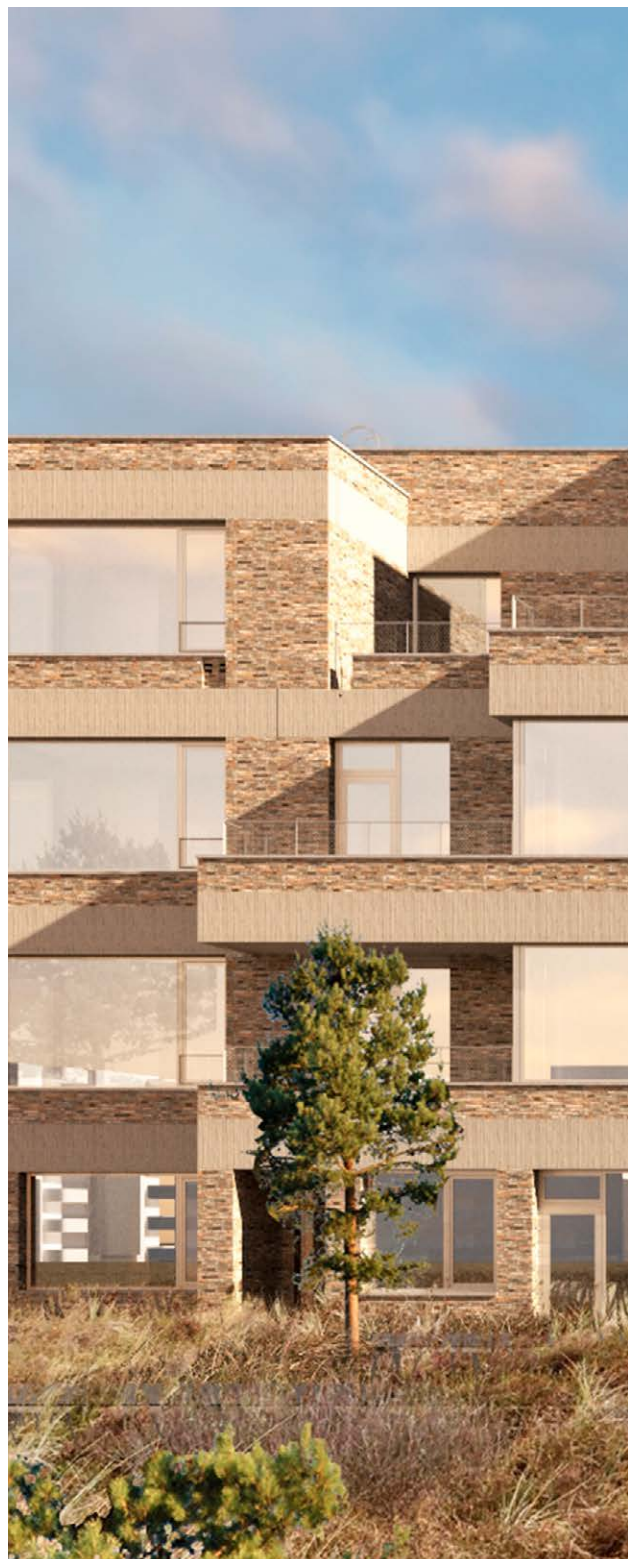
Tuborg Strandeng er skabt af den internationalt berømmede tegnestue Lundgaard & Tranberg, der også står bag Skuespilhuset, Tietgenkollegiet, Axel Towers og en lang række andre prisvindende byggerier. Formmæssigt tager Bakkedraget afsæt i den klassiske, minimalistiske danske arkitekturtradition – med et moderne *take*.



ALTANER MED MORGEN- OG AFTENSOL

Bakkedraget er placeret, så du udover englandskabet kan nyde synet af Øresund. Størstedelen af lejlighederne har både morgen- og aftensol. Bygningernes varierende niveauer skaber mange penthouselejligheder samt spændende tagterrasser og altaner, som samtidig gør uderummene lidt mere intime og private. Altanerne har ofte murværk til flere sider. Det skaber læ, så vinden aldrig tager overhånd.

Mange af lejlighederne har flere altaner, tagterrasse og/eller terrasser. Altanerne er indeliggende, men ofte åbne i den ene ende, så der er større udsyn.

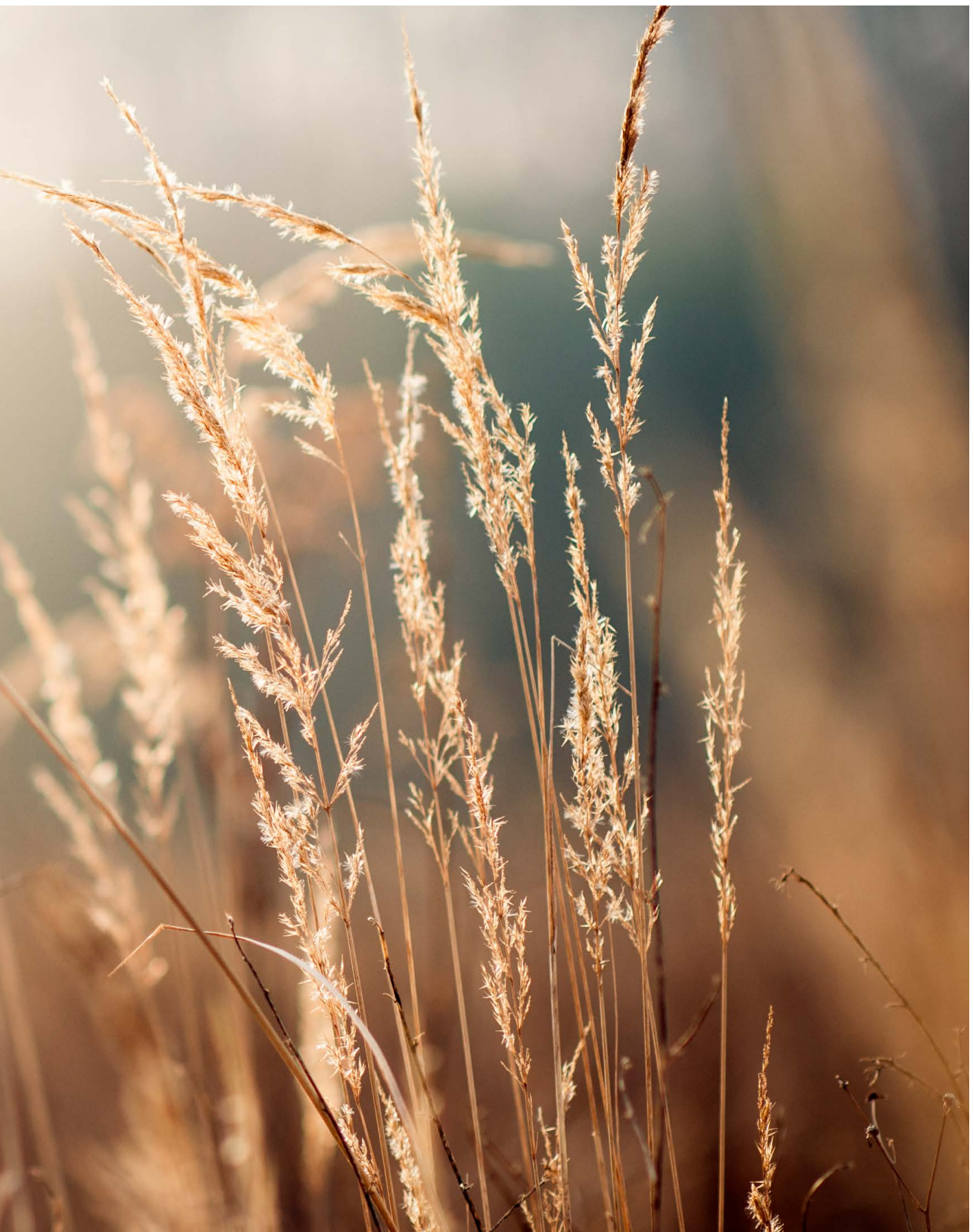




GRÆNSEN MELLE UDE OG INDE OPLØSES

I Bakkedraget får du en særlig rumoplevelse, hvor grænsen mellem ude og inde opløses. Udover altaner og evt. tagterrasse er der franske altaner, som lukker udelivet ind. Lejlighedernes gulve og lofter fortsætter også uden overgang i uderummene. Og de store vinduer spejler himlen og åbner facaden op, så lyset inviteres ind.

De overdækkede altaner fortsætter ofte i et stykke uden tag, så du konstant kan nå et rum, der er lidt mere åbent.





OPLEVELSEN AF UBERØRT TERRÆN

Tuborg Strandengs store, kuperede område har en særlig vegetation og udformning, som giver dig følelsen af at være i et uberørt, naturligt terræn – i stil med Tisvilde Hegn.

Tæt på kysten findes der mange strandrelaterede planter – lige fra marehalm og engelsk græs til hvidtjørn, havtorn og dværgfyr. Længere oppe i landskabet findes der udover det lave, vilde bunddække en lidt tættere beplantning med bl.a. skovfyr, hylde og kaprifolie.



Ind imellem planter og bakker snor en række naturstier sig. Og de få veje, der er, har en asfaltbelægning, der mest minder om grusveje. Bilerne er gemt af vejen og parkeres

i underjordiske p-kældre, smukt skjult under landskabet.

MANGE TYPER LEJLIGHEDER

I Bakkedraget er der over 40 forskellige typer af boliger, hvor både ruminddelingen og uderummene varierer markant.

LYS INDRETNING. KLAR TIL INDFLYTNING

De luksuriøse lejligheder har store, åbne planer, hvidmalede vægge og lækre, lyse køkkener, så de er klar til indflytning. Og du kan nemt sætte dit eget præg på indretningen.

Vinduesrammerne og dørene i ægte solidt egetræ – og de lyse egetræsgulve – byder smukt naturen indenfor.





EN BOLIG TÆT PÅ KØBENHAVNS CENTRUM

I Tuborg Strandeng bor du i Gentofte Kommune, men er tæt på kernen af København, hvor du kan shoppe, spise på nogle af Nordens bedste restauranter eller få masser af kulturoplevelser.

HELLERUPS LOKALMILJØ

Du får Hellerup lige i baghaven med Strandvejen, som er en hyggelig indkøbsgade med over 200 forskellige butikker, caféer og lækre takeaway-steder. Waterfront Shoppingcenter i Tuborg Havn huser også både fitness- og wellnesscenter samt spisesteder.

GODE SKOLER OG DAGINSTITUTIONER

Har du børn, er du så heldig, at Bakke-draget ligger tæt på nogle af områdets bedste folkeskoler og privatskoler som fx Hellerup Skole, Tranegårdsskolen og Bernadotteskolen. Hellerups internationale skole og daginstitutioner er i samme gode liga.





KONTAKT OS

home udlejning
v/Lone Bøegh Henriksen A/S
+45 33 33 03 05
bakkedraget@home.dk

Nordic Housing
+45 70 23 70 80
info@nordichousing.dk
www.nordichousing.dk

//

tuborgstrandeng.dk

Arkitekter:

Lundgaard & Tranberg Arkitekter



Disclaimer // Alle billeder af Tuborg Strandeng er vejledende illustrationer. Murstensfarver er vejledende, og den endelige farve kan variere. Det samme gælder landskabet, der kan ændre sig i forhold til det viste.